

快適以上を、世の中へ。

トーエネック

中部電力グループ

To Energy Engineering Create



Creating greater comfort for the world

創り、守る





Our Purpose

いかなる時も、人や社会に“活力と豊かさ”を生み出す快適環境を創り、守る

私たちは、目に見えない物の存在を、つい忘れがちです。

でも、周りを見渡してみてください。

暗い部屋に灯る電気の明かりや、暖かさや涼しさを届ける空調、

遠い町に住む誰かに想いを伝える通信 ——

それらは目には見えませんが、私たちの生活に

欠かすことのできない物として、確かに存在しています。

私たちトーエネックの仕事は、見えない物を見えない所でお届けすることです。

人々の豊かな暮らしを 創り、日々の生活を 守る。

そこに私たちトーエネックの技術と想いがあります。

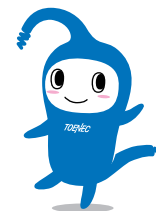
経営理念

- 1 「社会のニーズに応える 快適環境の創造をめざす」
- 2 「未来をみつめ 独自性を誇りうる技術の展開をめざす」
- 3 「考え挑戦する いきいき人間企業の実現をめざす」

これらの考えを業務遂行のバックボーンとして、
創造と挑戦により事業を展開し、社会やお客さまの信用・信頼を得られるよう、
個性あふれるエクセレントカンパニーをめざしています。

はじめまして、 トーエネックです。

私たちは、中部電力グループの総合設備企業として、エネルギー・環境・情報などの幅広い分野におけるインフラストラクチャー（社会基盤施設）の整備・構築を事業としています。



マスコットキャラクター
つながルン

会社情報

社名 株式会社トーエネック（中部電力グループ）
設立 1944年10月1日
本店所在地 名古屋市中区栄1-31-23
資本金 76億8079万円
株式 東証プライム市場上場
名証プレミア市場上場
業種 建設業（総合設備業）

職場環境

福利厚生 各種社会保険、社有寮、住宅補助支援、財形貯蓄制度、従業員共済会、グループ生命保険、カフェテリア制度、奨学金返還支援手当、その他諸手当、育児勤務・休職、介護勤務・休職、ボランティア勤務・休職制度
休日休暇 完全週休2日制、祝日、年末年始、創立記念日（10月1日）、労働祭（5月1日）、レインボー休暇、特別休暇他
教育研修 階層別・職務別研修、自主参加研修、通信教育講座支援補助、公的資格取得支援補助、合格祝金支給等、海外研修など
その他 ダイバーシティの推進



名古屋市
ワーク・ライフ・バランス
推進企業



あいち女性輝き
カンパニー



名古屋市
女性の活躍推進企業



えるびし認定

事業内容

私たちは、トーエネックブランドという長年培った熟練技術を活かし、時代の変化に合わせて、既存のモデルにとらわれることなく新技術を融合させ、多岐にわたる事業を展開しています。

当社の詳しい
情報はこちらから
ホームページに
アクセス!



01 電力供給設備工事

電気を地域の皆さまの職場やご家庭にお届けする電線・電柱・地中線など電力供給設備の新設・改修・保守などの工事を行っています。

02 省エネ住宅設備工事

電化リフォームをはじめ、家庭向けの太陽光、蓄電池設備およびEV充電設備の提案から施工、保守までワンストップで対応しています。

03 電気設備工事

建物内の照明をはじめ受電設備など電気システムの新設・改修・保守工事を請け負い、施工現場で工程や安全などの管理および施工をしています。

04 空調衛生設備工事

建物内の空調システムや給排水など衛生設備の新設・改修・保守工事を請け負い、施工現場で工程や安全などの管理をしています。

05 情報通信設備工事

携帯電話基地局、光通信網、建物内の放送・伝送路など通信設備の新設・改修・保守工事を請け負い、施工現場で工程や安全などの管理をしています。

06 エネルギー事業

太陽光発電を中心とした再生可能エネルギー事業に参画しています。その他、ビルや工場などの省エネにつながる提案や、システムの開発をしています。

07 国際事業

アジア諸国で建物内の電気システムの新設・改修・保守工事やODA（政府開発援助）案件を請け負い、施工現場で工程や安全などの管理をしています。

08 技術研究開発

電力品質の維持・向上の「電力技術」、電気などの省エネの「省エネルギー技術」、環境負荷の低減の「環境技術」を柱に研究開発を行っています。



01 電力供給設備工事(架空線)



02 省エネ住宅設備工事



03 電気設備工事



04 空調衛生設備工事



05 情報通信設備工事



01 電力供給設備工事(地中線)



06 エネルギー事業



07 国際事業



08 技術研究開発

先輩の声

技術系総合職

岡崎支店 豊田営業所
工事第二グループ
木村 泰士
2020年入社



電気設備工事

My Job 私の仕事

施工管理担当者として新設ビルの施工を担当しています。日々、現場事務所で図面作成やお客さまと打合せを実施し、作業いただく協力業者さんに指示を出し、現場内での進捗を管理しながらスケジュール通りに工程が進むように現場監督として責任感を持って業務に取り組んでいます。

Rewarding やりがい

お客さまとの打合せはその後の作業全体に変更が出るため、しっかりと当社の意見をお伝えしながらお客さまの要望に応じて施工を進めています。何もなかった場所に建物が立ち、電気工事が行われ、電気が灯ったときにお客さまから感謝の言葉をいただいたときにやりがいを感じます。



事務系総合職

東京本部 営業部
営業第三グループ
水谷 怜以
2024年入社



営業

My Job 私の仕事

施主営業を担当しています。お客さまのニーズに沿った提案営業をすることで工事の受注につながっています。東京という競争も激しいなかでの営業活動となりますが、上司や先輩たちから刺激を受けながら日々頑張っています。年齢は関係なく、会社の顔として働ける営業職は私に合っています。

Rewarding やりがい

配属当時は先輩社員について回ることしかできませんでしたが、今では一人でお客さまを担当させていただいています。そのことから現場への理解度が向上してきました。いうまでもなく、一番大変なのは現場です。現場を支えるのが事務系の仕事ですが、現場が無事に竣工を迎えた時、営業として私が担当したんだという達成感が大きなやりがいだなと感じています。



先輩の声は
ホームページでも紹介中



事務系総合職

総務部
管財グループ
川嶋 琴音
2023 年入社



事務

My Job 私の仕事

本店総務部で、全社の社用スマホなど通信機器の管理を担当しています。発注、全社通知、QA対応を代理店やキャリアと密に連携し、計画的に業務を遂行しています。通信機器は今や欠かせないツールのため、社員が安心して業務に集中できるよう、責任感を持って日々取り組んでいます。

Rewarding やりがい

全社規模の機種変更や新入社員用スマホの配備など大型案件を無事終えた時や、過去の経験を活かして問い合わせやトラブルに対応できた時には達成感を得られます。今では後輩もでき、任せた業務を後輩ができるようになった時は成長を感じて私も嬉しいです。自分自身も成長できるよう、今後は業務改善や新しい取り組みに挑戦していきたいです。



技能職

岡崎支店 岡崎営業所
配電工事グループ
小木曾 健成
2020 年入社



電力供給設備工事(架空線)

My Job 私の仕事

地域のみなさんのもとへ、ライフラインのひとつである電気を安定的に送る仕事。みなさんの快適な生活を守ることが私たちの仕事です。電柱に登ったり、高所作業車に乗ったりして、老朽化した電線や変圧器等の設備の取り替え工事をおこないます。配電設備の保守やメンテナンスが主な業務内容です。

Rewarding やりがい

やりがいを感じるのは、お客さまのもとへ電気を届けられたことを実感できたときです。災害等で停電したときに出勤することもあります。責任をもって復旧作業に取り組み、無事に送電を確認したときに「ありがとう!」という声をいただく嬉しです。すべての人々の生活を支えていることに誇りを感じます。



教育・研修施設

教育
センター

多様化・高度化するお客さまニーズに応える、
高い技術力を備えた人材を育成

社会インフラの整備・構築におけるお客さまのニーズは、日々、多様化・高度化が進んでいます。当社はこれらの期待に応える高度な技術力を持った社員の育成に取り組んでいます。教育センターは、第一線の現場に必要な先進技術に肌で触れることのできる実践的な教育を行う施設です。

クリエイティブホール

安全創造館

屋外実習施設

教育・研究棟

■教育・研究棟
建築面積：1,420㎡ / 延床面積：8,150㎡ / 階数：地上6階
■クリエイティブホール
建築面積：2,220㎡ / 延床面積：12,653㎡ / 階数：地上11階

〒457-0819 愛知県名古屋市南区滝春町1-79

安全創造館

施工現場において、技術の向上と共に重要な要素の一つである災害撲滅も不変のテーマに掲げています。危険に対する感受性を高め安全意識の向上を図るため、過去に施工現場で発生した災害を教材化した危険体感設備で‘見る’‘聞く’‘体感する’教育を行っています。



安全創造館 外観

研修施設

教育・研究棟は、教育部門と技術研究開発部門の拠点として、技術・技能の高度化・専門化に対応できる人材の育成と能力開発を図るため、4～6階は収容人数に応じたさまざまな教室や講堂を備えています。また、技術研究開発部門として1階の技術展示コーナーと3階は日々研究を行う各研究室を備えています。



教室

講堂



第一屋外実習場

宿泊施設

クリエイティブホールは、長期間や遠隔地から参加する研修者に対応する宿泊設備で、プライバシーを適切に保つ空間が疲れをいやし快適に過ごせるよう個室（238室）を完備しました。また、食堂や飲食をしながら談話ができるラウンジを始め、浴室、体育館（アリーナ）、和修養室など心身ともにリラックスできる快適な環境を備えています。



居室（6F～10F）

食堂



アリーナ

教育の様子



レベルに合わせた 様々な教育

当社は、人材育成に積極的に取り組んでいます。教育の中核施設である教育センターでは、新入社員からベテラン社員まで、社員のレベルに合わせた様々な教育を行っています。また、各職場・現場でもOJT教育に取り組み、実戦力を養っています。



／新入社員教育

入社後は、まず教育センターで寝食を共にしながら集合教育をうけます。配属後は、経験と各自のレベルアップに合わせ段階的なステップを踏みながら、様々な教育を継続的に受けます。



教育の様子は
ホームページでも紹介中



／配電教育

配電線工事の現場作業に従事する新入社員は、職業能力開発促進法に基づく職業訓練を経て、第一線の現場に配属されます。配属後も技術レベルに応じて定期的に教育センターで引き戻し教育を継続実施し、技術力の維持・向上を図っています。



／資格取得支援

教育センターでは、資格取得のサポートを行っています。また、推奨資格に合格すると、合格祝金が支給されます。



／技能五輪

高い技術・技能を持った人材育成と技能の伝承を目的とした「技能五輪全国大会」に出場しています。大会では緻密さや正確さといった技術と、冷静さを忘れない強いメンタルも要求されます。当社は毎年、入賞者を輩出しています。



／海外研修

当社には、キャリア開発制度による「海外研修プログラム」があります。このプログラムは、海外の当社事業場（フィリピン）で、現地スタッフと一緒に実業務を行いながら、海外の施工現場や現地の文化・生活について学ぶ約8カ月間の研修を行うものです。



／メンター制度

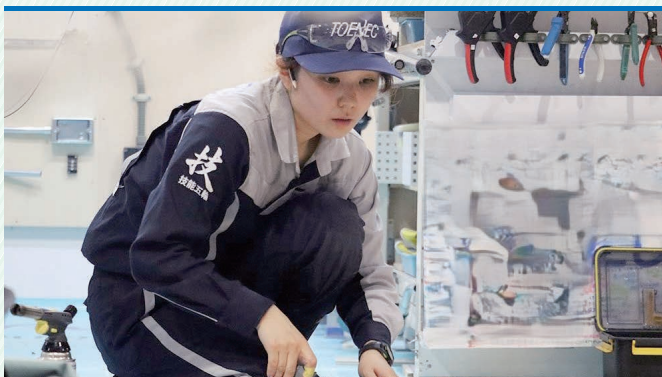
新入社員全員に対し、先輩社員がメンターになります。定期的な計画面談の他にもいつでも直接相談できる体制があります。

SDGs に向けた取り組み

SDGsに向けた取り組みは
ホームページでも紹介中



5: ジェンダー平等を実現しよう

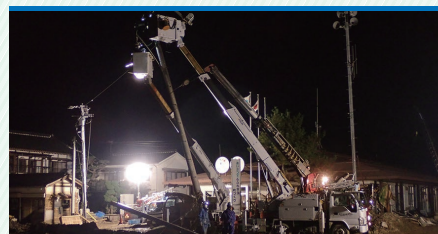


ダイバーシティの推進

すべての従業員がいきいきと活躍できる企業を目指してダイバーシティを推進しています。ダイバーシティ推進の取り組みとして、性別にとらわれないキャリア形成の実現に向けた施策、男性育休取得促進、ワーク・ライフ・バランス推進に向けた両立支援制度の導入、障がい者の雇用促進に向けた就労農園の活用による雇用拡大等を展開しています。



11: 住み続けられるまちづくりを 13: 気候変動に具体的な対策を



災害復旧の出動



台風・地震・雪害などの自然災害により設備が被害を受けた際は、ライフラインの早期復旧にあたります。

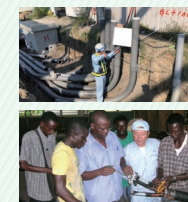


1: 貧困をなくそう

3: すべての人に健康と福祉を

6: 安全な水とトイレをみんなに

10: 人や国の不平等をなくそう



海外との技術交流

海外でのODA(インフラ整備事業)に参画しています。また、ローカルスタッフを日本に招聘(しょうへい)し、安全・品質教育を行っています。



7: エネルギーをみんなにそしてクリーンに 13: 気候変動に具体的な対策を

当社のゼロエミッションの達成目標

2030年 売上高あたりのCO₂排出量を2013年度比で **46%以上削減**します **2050年** CO₂ 排出量ネットゼロを実現します

※上記目標達成に向けた具体的な取り組み内容*

車両更新時に対象車両は全て電動化します(電動化に適さない工用特殊車両等は除く)
事業場の建替等をする際は、太陽光発電設備の設置(創エネ)を前提に検討し、さらに条件が整う場合は、ZEB認証を取得することを目指します

施工実績

施工実績は
ホームページでチェック!



／中日ビル

名古屋市中区栄にある「中日ビル」は、1966年に開業した多目的ビルです。建替え工事により地上33階地下5階の高層ビルに生まれ変わりました。当社はB3階から2階と7階から16階のエリアの受変電・発電機・直流電源・幹線動力をはじめとした電気設備工事を施工しました。また、地下では地域熱供給プラントの電気設備工事を施工しています。



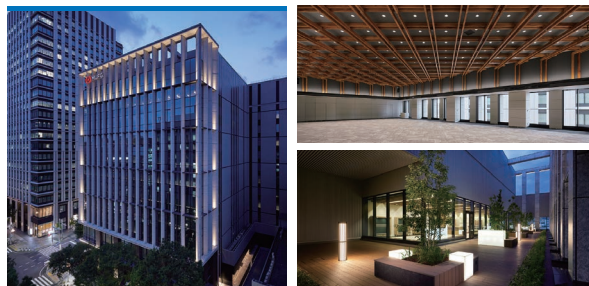
／長門牧場メガソーラー発電所

太陽光発電は、太陽の光という無尽蔵のエネルギーを利用するため枯渇する心配がなく、地球環境に優しい発電方式です。当社は、発電事業者として日本各地で太陽光を活用した発電事業を展開しています。



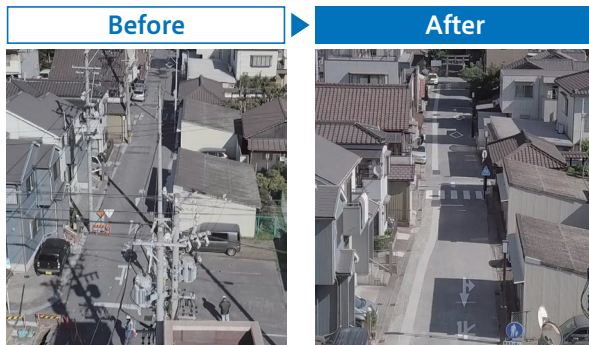
／三菱UFJ銀行 名古屋ビル

名古屋市中区栄にある「三菱UFJ銀行名古屋ビル」は内装や外壁に地元産の材料を使用しており、地域密着をコンセプトとしています。当社は電気設備工事を施工しました。当ビルはBCP対策として、72時間以上完全独立して電気を供給することが可能です。また、銀行内には金庫や保管庫などがあるため、それら重要な部屋の施工は、火災防止のために天井裏へ配線しないといった配慮を行いました。



／東海市横須賀地区 無電柱化工事

愛知県東海市横須賀町の「横須賀文化と山車のみち景観整備事業」に参画し、当社は伝統行事「尾張横須賀まつり」の山車の引き出しルート(直線距離約350m)の架空配電線の地中化工事を行いました。



福利厚生等 Q&A コーナー

Q1 レインボー休暇とはどんな休暇制度ですか?

A1 年次有給休暇とは別に付与される5日間の特別休暇です。

Q2 社有寮はありますか?

A2 あります。自宅から通勤できない等、会社で定めた一定の条件を満たす必要がありますが、月額3,000円で入寮できます。なお、食費等は個人負担となります。

Q3 帰省旅費とはどんな制度ですか?

A3 採用、転勤により自宅から通勤不可となる場合、会社が自宅までの往復の交通費を支給いたします。なお、既婚者には月4回、独身者については月1回支給されます。

Q4 奨学金返還支援手当について教えてください!

A4 奨学金を本人が返済していることを条件に、返済額に応じて月額上限1万円を7年間支給します。(例: 上限額1万円を受給した場合、7年間で84万円)

Q5 カフェテリアプランとはどんな制度ですか?

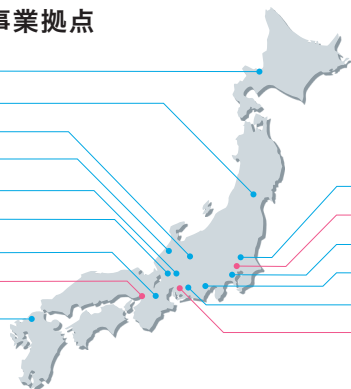
A5 旅行やスポーツなどのメニューの中から自分のニーズに応じた給付内容を選択し、費用の補助を受けられる制度です。

ネットワーク

国内各所に拠点があり、幅広いネットワークでお客さまをサポートしています。

国内主要事業拠点

北海道支社
東北支社
長野支店
北陸支社
名古屋支店
岐阜支店
三重支店
大阪本部
九州支社



中部地区の事業所
(愛知・岐阜・三重・静岡・長野) 約 80 事業所

中部地区以外の事業所 約 10 事業所





茨城支社
東京本部
神奈川支社
静岡支店
岡崎支店
中部本部

国内子会社

- 株式会社 トーエネックサービス
- 旭シンクロテック 株式会社
- 合同会社たてしなサンサンファーム

独自技術とノウハウを活かし、海外でも事業展開しています。


海外子会社

-  トーエネック フィリピン
-  旭シンクロテック (インドネシア)
-  統一能科建築安装 (上海) 有限公司 (中国)
-  トライエントーエネック (タイ)

海外事業所

-  トーエネック 台湾支店
-  トーエネック ヤンゴン支店 (ミャンマー)

海外現場事務所

-  トーエネック カンボジア事務所

海外関連会社

-  ハウイー (ベトナム)
-  フービクトーエネック (台湾)

新本店ビル建替え予定!!

2028年度完成予定

新本店ビルのコンセプト

- BCP対策、感染症対策を強化した災害などに強い建物
- カーボンニュートラルを目指した環境性能に優れた建物
- 動きやすい快適な職場環境を実現する建物



新本店ビル9階上テラスと
移動したカフェテリア (イメージ)



新本店ビル (イメージ)

作業服を全面リニューアルしました

2024年の創立80周年を機に作業服を35年ぶりにリニューアルしました。セレクトショップ BEAMS のユニフォームブランドで、企業やスポーツチームのユニフォーム制作を手がける UniformCircusBEAMS (ユニフォームサーカスビームス) によるスタイリッシュかつ安全性、作業性を考慮したデザインです。



株式会社 トーエネック

〒460-0008
愛知県名古屋市中区
栄一丁目31番23号

当社の詳しい情報は
こちらからホームページに
アクセス!



トーエネック

検索

<http://www.toenec.co.jp>

