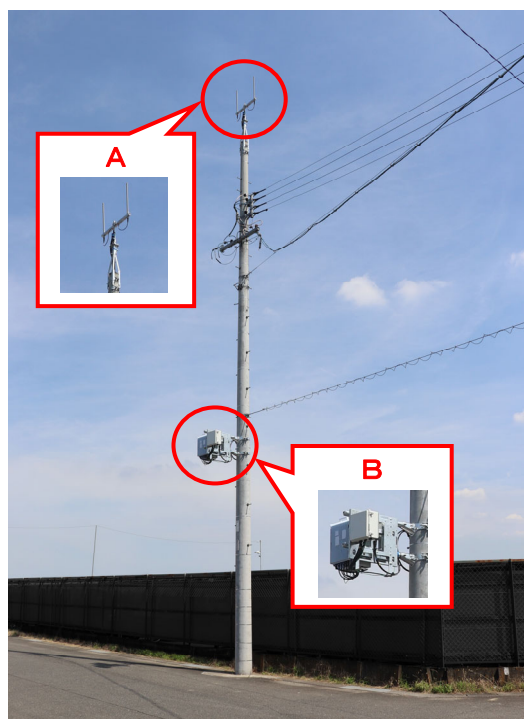
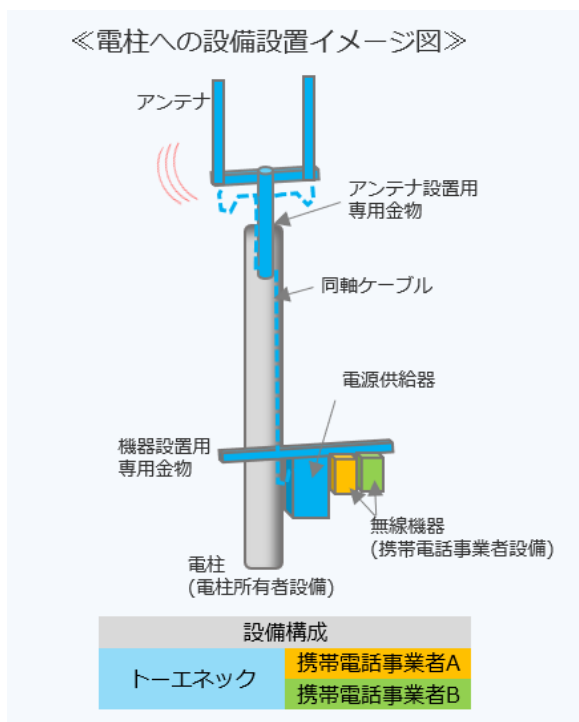


◆アンテナ設備の施設イメージ

- ・電柱頂部にアンテナを設置するとともに、電柱中間部に電源供給器などを設置します。
また、アンテナと電源供給器は保護管に収めたケーブルで接続します。
- ・アンテナと電源供給器は当社が所有し（設置工事も当社）、携帯電話事業者に貸し出します。



※イメージ図は、将来的に1本の電柱を複数の携帯電話事業者様に使っていただく場合を想定しています。

▲電柱頂部にアンテナ(赤マルA)と、中間部に電源供給器や無線機器等(赤マルB)を設置した様子
※写真はイメージ

以上